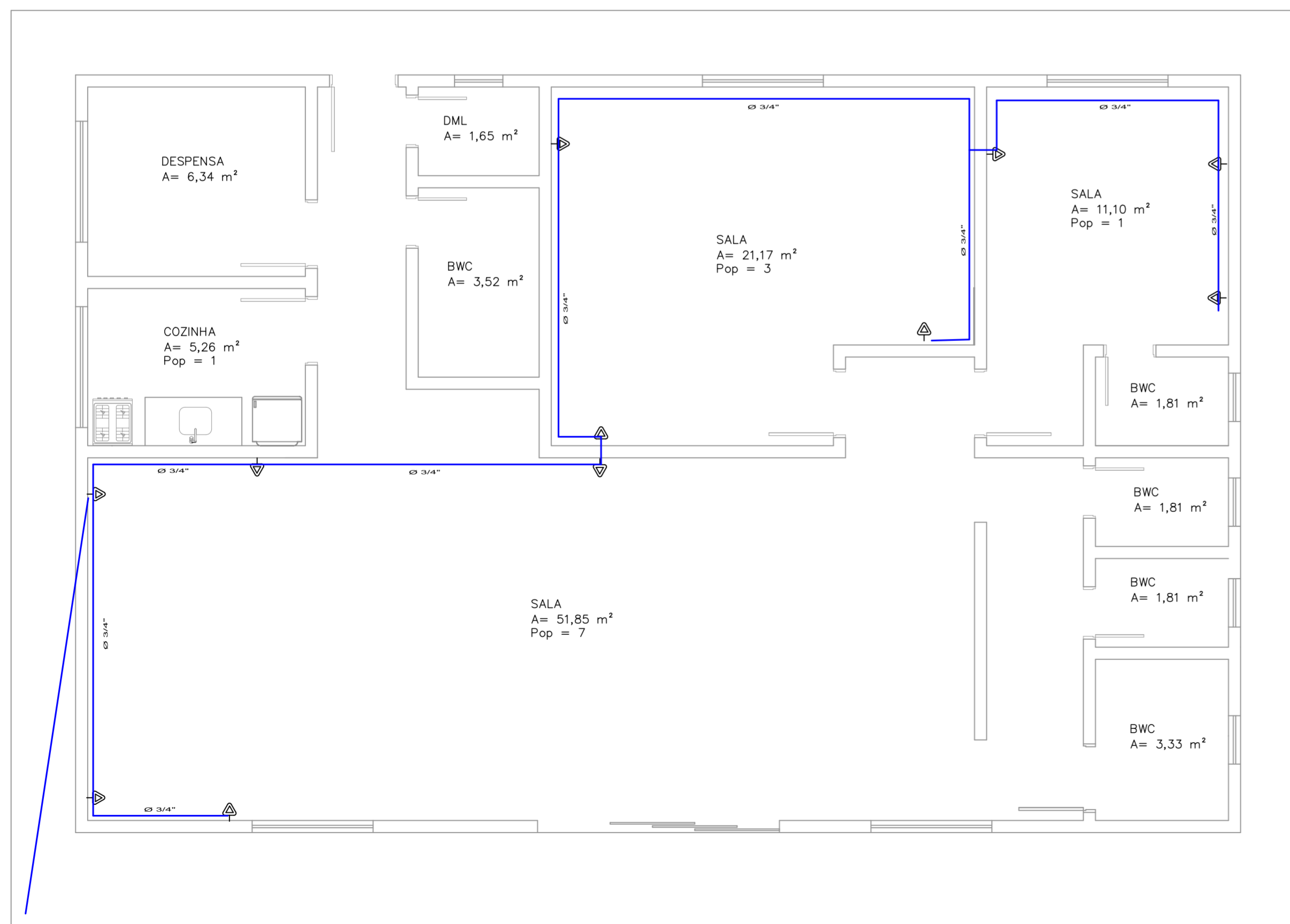


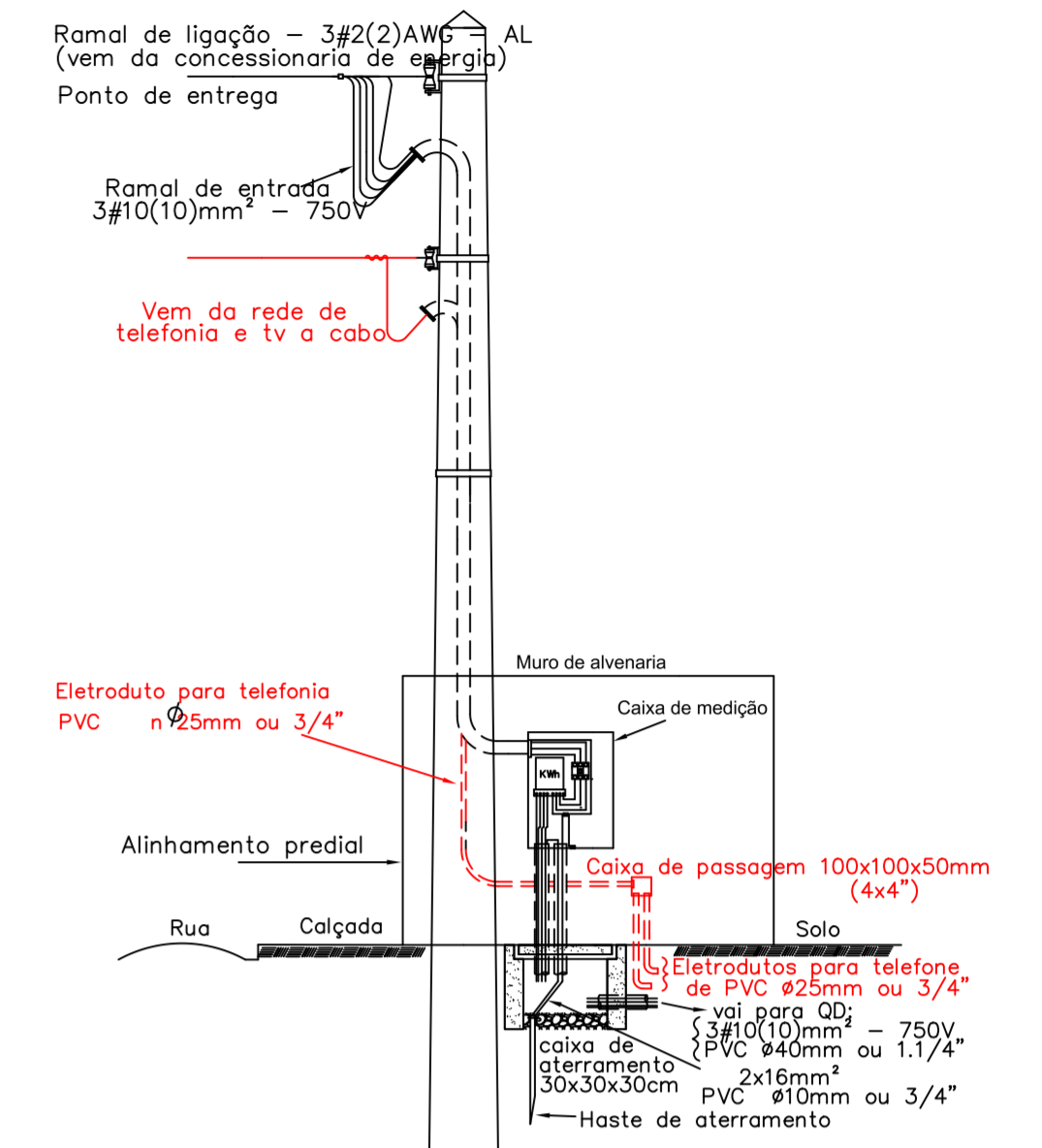
PLANTA BAIXA LÓGICA
ESCALA 1/50



PLANTA BAIXA TELEFONIA
ESCALA 1/50

LOGICA

Num.	Quant.	Und.	Dimensão	Código	Descrição
1	11	pc		PECCX2X4	Caixa 2x4
2	22	pc			Tomada RJ 45
3	40	m	2"		Eletroduto Flexível - Parede
4	35	m	1"		Eletroduto Flexível - Parede
5	300	m	8 vias		Cabo de Rede



LEGENDA:

	- PONTO DUPLO DE REDE
	- PONTO DE TELEFONE
	- ELETRODUTO NA PAREDE

TELEFONIA

Num.	Quant.	Und.	Dimensão	Código	Descrição
1	11	pc		PECCX2X4	Caixa 2x4
2	11	pc			Tomada RJ 11
3	100	m	3/4"		Eletroduto Flexível - Parede
4	100	m	4 vias		Cabo telefonico 4 vias

PREFEITURA MUNICIPAL DE PARANAGUÁ									
SECRETARIA MUNICIPAL DE PLANEJAMENTO E GESTÃO									
ADMINISTRAÇÃO MARCELO ELIAS ROQUE									
TÍTULO	PROJETO TELEFÔNICO E LÓGICA								
OBRA	SEDE ADMINISTRATIVA ILHA DOS VALADARES								
CONTEÚDO	INFRAESTRUTURA								
AUTOR DO PROJETO	RICARDO FEITOSA ANTUNES CAU A32697-8			PROPRIETÁRIO MUNICÍPIO DE PARANAGUÁ PREFEITO MARCELO ELIAS ROQUE					
DATA	MARÇO/2019	ESCALA	INDICADA	DESENHO	DARCI	ÁREA	135,83m²	FRANCHA	UNICA