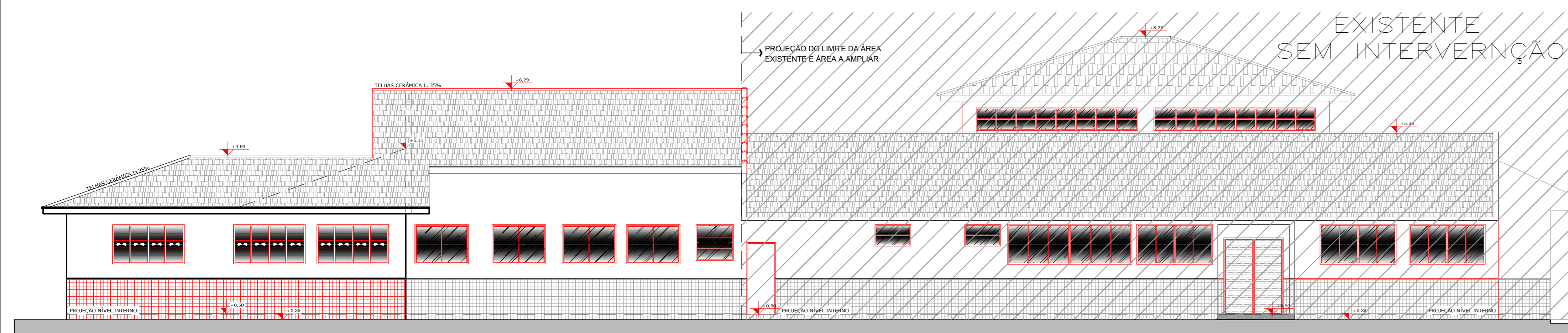
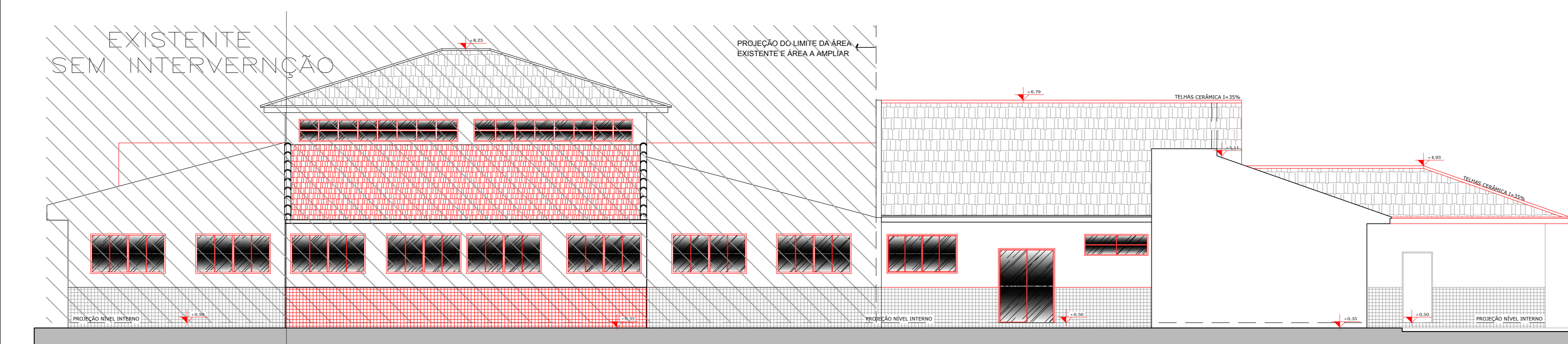


PLANTA DE COBERTURA/ IMPLANTAÇÃO  
ESCALA - 1:100



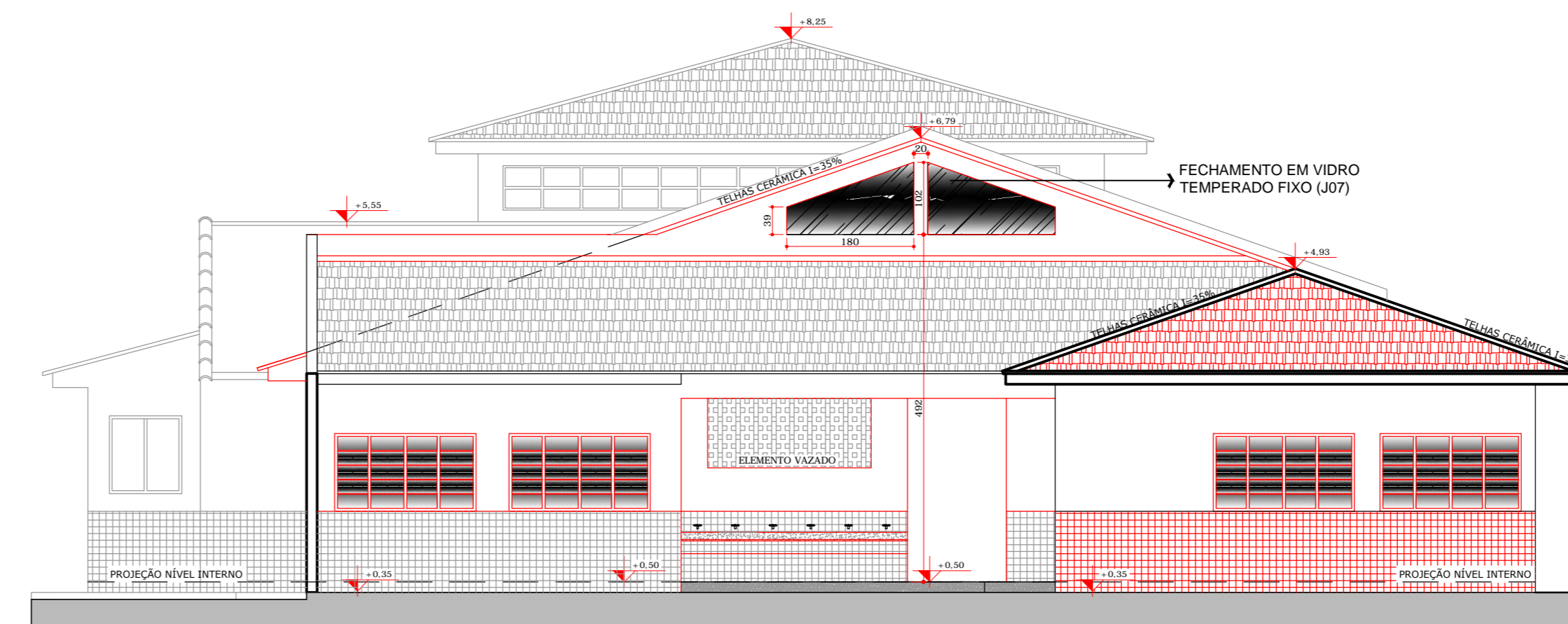
ELEVACÃO LATERAL ESQUERDA  
ESCALA - 1:75




ELEVACÃO LATERAL DIREITA  
ESCALA - 1:75

RUA RODRIGUES ALVES

DEMOLIR PORTAL EXISTENTE E RECONSTRUIR PORTAL PADRÃO PREFEITURA DE PARANAGUÁ



ELEVACÃO POSTERIOR  
ESCALA - 1:75

CREA-PR / AEAAL	CONSULTA
PREFEITURA	SAÚDE
SECRETARIO	DIRETOR
 <b>PREFEITURA MUNICIPAL DE PARANAGUÁ</b> SECRETARIA MUNICIPAL DE EDUCAÇÃO E ENSINO INTEGRAL ADMINISTRAÇÃO MARCELO ELIAS ROQUE	
TÍTULO: AMPLIAÇÃO E REFORMA - CMEI MILENA BONFIM OBRA: CMEI MILENA BONFIM (CONTIENDO) IMPLANTAÇÃO COBERTURA E ELEVACÕES	
AUTOR DO PROJETO: KEN GISELE DE SOUZA TOSINI COSTA PROJETO ARQUITETÔNICO: MUNICÍPIO DE PARANAGUÁ CALÇADÃO: PREFEITO MARCELO ELIAS ROQUE	
DATA: NOVEMBRO/2018	ESCALA: INDICADA
DESENHO: DANIELLE	ÁREA: 441,27m <sup>2</sup>
FRANCHA: 03/03	