

SITUAÇÃO
ESCALA 1/350

LEGENDA ACABAMENTOS LEGENDA

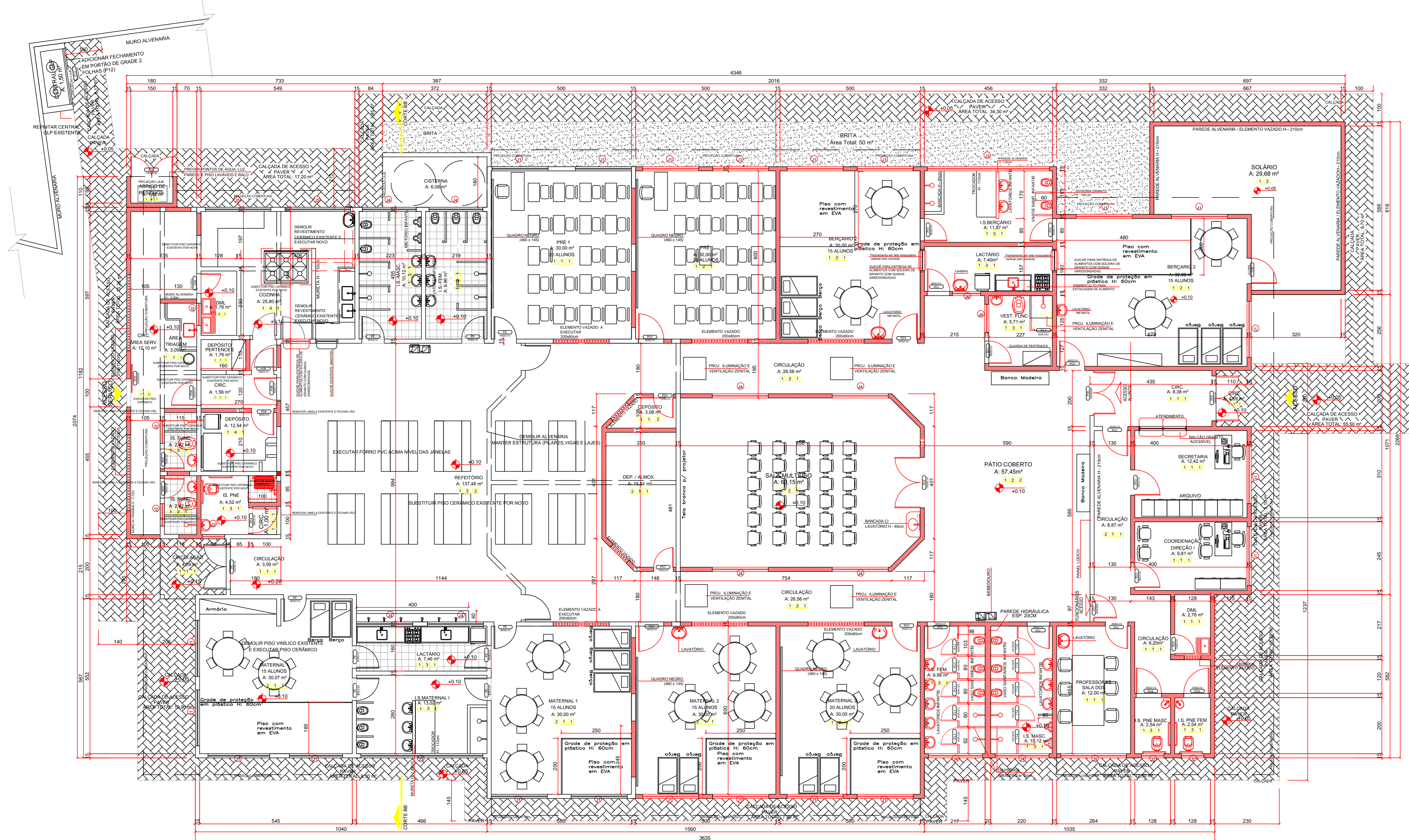
PISO	1 CERÂMICO
	2 VINÍLICO
PAREDE	1 PINTURA LATEX COR EXISTENTE
	2 CERÂMICO 10x10cm H- 1,20 / PINTURA LATEX
	3 CERÂMICO 30x30cm H- 1,90 / PINTURA LATEX
	4 CERÂMICO
TETO	1 PINTURA LATEX BRANCO

EXISTENTE - ALVENARIA	EXISTENTE - ALVENARIA
CONSTRUIR - ALVENARIA	CONSTRUIR - ALVENARIA + VEDADA
DESMOLR	LOÇA SANITÁRIA - COLOCAR
	LOÇA SANITÁRIA - RETIRAR
	LOÇA SANITÁRIA - COLOCAR
	LOÇA SANITÁRIA - RETIRAR

ESTATÍSTICA

ÁREA EXISTENTE	348,54 m²	ÁREA TERRENO	2274,29 m²
ÁREA A SER REFORMADA	348,54 m²	ÁREA CALÇADAS	203,71 m²
ÁREA A SER AMPLIADA	435,73 m²	ÁREA PERMEÁVEL	1286,31 m²
ÁREA TOTAL CONSTRUÍDA	784,27 m²		

PLANTA DE COBERTURA/ IMPLANTAÇÃO
ESCALA 1/125



PLANTA BAIXA
ESCALA 1/75

QUADRO ESQUADRIAS

JANELAS

J01 QUANTIDADE: 13 DIMENSÕES: 200 x 110 cm PETORIL: 140 cm MATERIAL: Alumínio TIPO: 09 caixilhos - basculantes	J02 QUANTIDADE: 08 DIMENSÕES: 60 x 80 cm PETORIL: 190 cm MATERIAL: Alumínio TIPO: 02 caixilhos - basculantes	J03 QUANTIDADE: 07 DIMENSÕES: 435 x 90 cm PETORIL TERREO: 190 cm PETORIL PÉ DIREITO DUPLO: 535 cm MATERIAL: Alumínio TIPO: 16 caixilhos - basculantes	J04 QUANTIDADE: 06 DIMENSÕES: 200 x 60 cm PETORIL: 190 cm MATERIAL: Alumínio TIPO: 06 caixilhos - basculantes	J05 QUANTIDADE: 01 DIMENSÕES: 230 x 110 cm PETORIL: 140 cm MATERIAL: Alumínio TIPO: 09 caixilhos - basculantes	J06 QUANTIDADE: 03 DIMENSÕES: 100 x 100 cm PETORIL: 110 cm MATERIAL: Alumínio TIPO: 08 caixilhos - basculantes	J07 QUANTIDADE: 02 DIMENSÕES: 435 x 60 cm PETORIL PÉ DIREITO DUPLO: 535cm MATERIAL: Alumínio TIPO: 10 caixilhos - basculantes
--	--	--	---	--	--	---

PORTAS

P01 QUANTIDADE: 05 DIMENSÕES: 80 x 250 cm MATERIAL: Madeira / Vidro TIPO: 01 folha de abrir	P02 QUANTIDADE: 02 DIMENSÕES: 160 x 210 cm MATERIAL: Alumínio / Vidro TIPO: 02 folhas de abrir	P03 QUANTIDADE: 08 DIMENSÕES: 80 x 210 cm MATERIAL: Madeira compensada branca visor alumínio - vidro trampo, e 4cm TIPO: 01 folha de abrir	P04 QUANTIDADE: 03 DIMENSÕES: 80 x 210 cm MATERIAL: Alumínio Chapa metálica TIPO: 01 folha de abrir	P05 QUANTIDADE: 06 DIMENSÕES: 70 x 210 cm MATERIAL: Alumínio TIPO: 01 folha de abrir	P06 QUANTIDADE: 01 DIMENSÕES: 160 x 200 cm MATERIAL: Ferro galvanizado TIPO: 02 folhas de abrir	P07 QUANTIDADE: 01 DIMENSÕES: 80 x 200 cm MATERIAL: Ferro galvanizado TIPO: 01 folha de abrir	P08 QUANTIDADE: 04 DIMENSÕES: 80 x 210 cm MATERIAL: Madeira TIPO: 01 folha de abrir	P09 QUANTIDADE: 01 DIMENSÕES: 100 x 200 cm MATERIAL: Ferro galvanizado TIPO: 01 folha de abrir	P10 QUANTIDADE: 01 DIMENSÕES: 150 x 190 cm MATERIAL: Veneziana TIPO: 02 folhas de abrir	P11 QUANTIDADE: 11 DIMENSÕES: 60 x 165 cm MATERIAL: Madeira TIPO: 01 folha de abrir	P12 QUANTIDADE: 01 DIMENSÕES: 200 x 190 cm MATERIAL: Ferro galvanizado TIPO: 02 folhas de abrir
--	---	--	---	---	--	--	--	---	--	--	--

Verificar medidas in loco
Cobertura - recomenda-se a troca completa da estrutura do telhado e telhas. A nova estrutura deverá ser feita em madeira caribana, selada em formol e zinco. Prover colocação de manta para isolamento térmico. Instalar calhas e ralos em toda a cobertura.
Instalações Hidro-sanitárias - Revisar as instalações, para proceder aos reparos necessários.

CREA-PR / AEAAL	CONSULTA
PREFEITURA	SAÚDE
SECRETÁRIO	DIRETOR

PREFEITURA MUNICIPAL DE PARANAGUÁ SECRETARIA MUNICIPAL DE EDUCAÇÃO E ENSINO INTEGRAL ADMINISTRAÇÃO MARCELO ELIAS ROQUE	
TÍTULO	REGULARIZAÇÃO, AMPLIAÇÃO E REFORMA - CMEI N. S. DOS NAVEGANTES
OBJETO	CMEI NOSSA SENHORA DOS NAVEGANTES - ILHA DOS VALADARES
CONTEÚDO	PLANTA BAIXA PLANTA DE COBERTURA PLANTA DE SITUAÇÃO/ QUADRO DE LEGENDAS E ESQUADRIAS
AUTOR DO PROJETO	PROFESSORA CAMILA TAYDE MODESKI DE SOUZA CNU 469767
PROFESSOR RESPONSÁVEL	MUNICÍPIO DE PARANAGUÁ PREFEITO MARCELO ELIAS ROQUE
DATA	NOVEMBRO / 2018
ESCALA	INDICADA
SEGNDO	CM
ÁREA	794,27m²
BRANCHA	02/03