

RELAÇÃO DE ESQUADRIAS

PORTAS	QUANTIDADE	MATERIAL	ACABAMENTO
P1	80x210	MADERA	ABRIR
P2	80x210	MADERA	COMER
P3	80x210	MADERA	ABRIR
P4	80x210	MADERA	ABRIR
P5	80x210	MADERA	ABRIR
P6	150x210	MADERA	ABRIR
P7	160x280	MADERA	ABRIR 2 FLS.

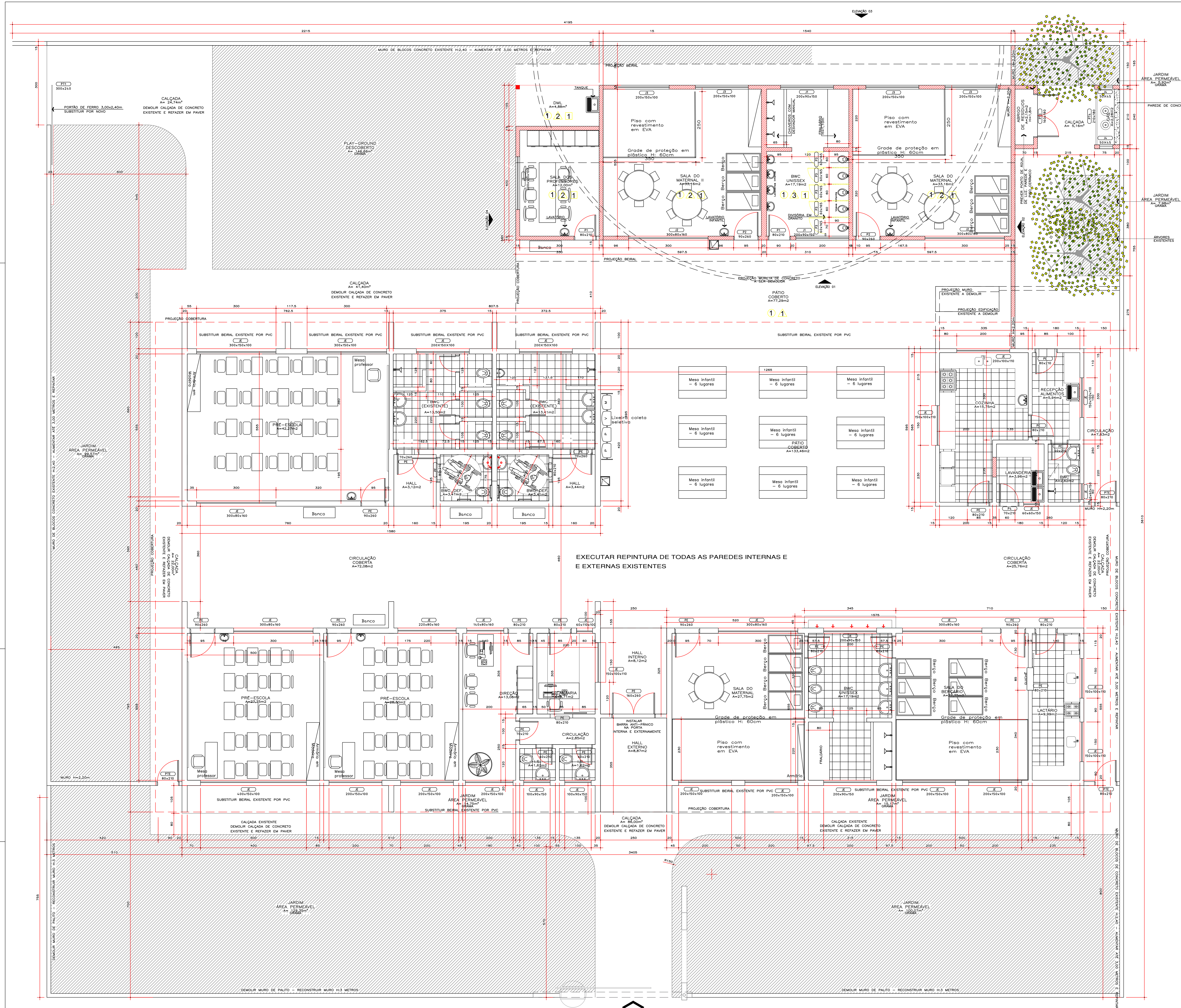
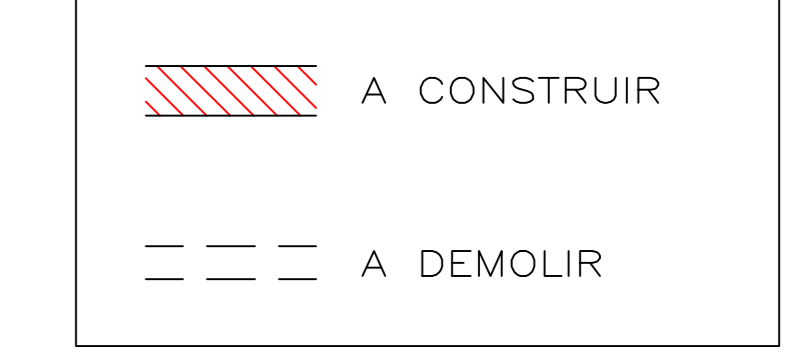
JANELAS	QUANTIDADE	MATERIAL	ACABAMENTO
J1	100x150	ALUMINIO	BASECULANTE
J2	100x150	ALUMINIO	BASECULANTE
J3	200x150	ALUMINIO	BASECULANTE
J4	200x150	ALUMINIO	BASECULANTE
J5	200x150	ALUMINIO	BASECULANTE
J6	140x160	ALUMINIO	BASECULANTE
J7	200x150	ALUMINIO	BASECULANTE
J8	200x150	ALUMINIO	BASECULANTE
J9	60x110	ALUMINIO	BASECULANTE
J10	150x150	ALUMINIO	BASECULANTE
J11	200x100	ALUMINIO	BASECULANTE
J12	150x100	ALUMINIO	BASECULANTE
J13	150x100	ALUMINIO	BASECULANTE

PORTIÕES	QUANTIDADE	MATERIAL	ACABAMENTO
PT1	80x210	FERRO	ABRIR
PT2	80x210	FERRO	COMER
PT3	160x180	FERRO	ABRIR
PT4	150x180	FERRO	ABRIR

NOTA: TODAS AS ESQUADRIAS DEVEM SER INSTALADAS JUNTAMENTE COM GRADE FIXA DE PROTEÇÃO CONFORME AS EXISTENTES.

LEGENDA ACABAMENTOS

TIPO	ACABAMENTO
1	CERÂMICO - CONFORME EXISTENTE
2	CERÂMICO 15x10 cm - A = 1,10 / PINTURA LATEX - CONFORME EXISTENTE
3	PINTURA LATEX - CONFORME EXISTENTE
4	CERÂMICO 30x30 cm - 1/2" e 1/4" / PINTURA LATEX - CONFORME EXISTENTE
5	FORRO LAJE / PINTURA LATEX BRANCO



OBS: VERIFICAR MEDIDAS NO LOCAL

CREA-PR/AEAL	CONSULTA
PREFEITURA	SALGUE
SECRETÁRIO	DIRETOR
PREFEITURA MUNICIPAL DE PARANAGUÁ SECRETARIA MUNICIPAL DE EDUCAÇÃO E ENSINO INTEGRAL ADMINISTRAÇÃO MARCELO ELIAS ROQUE	
TÍTULO: REGULARIZAÇÃO, REFORMA E AMPLIAÇÃO - CMEI AURORA XAVIER DOS SANTOS	
OBRA: CENTRO MUNICIPAL DE EDUCAÇÃO INFANTIL AURORA XAVIER DOS SANTOS	
CONTEÚDO: PLANTA BAIXA/ QUADRO DE ESQUADRIAS/ LEGENDAS	
AUTOR DO PROJETO: RICARDO HETTOR ANTUNES CREA A-32097-E	PROPRIETÁRIO: MUNICÍPIO DE PARANAGUÁ PREFEITO MARCELO ELIAS ROQUE
DATA: NOVEMBRO/2018	ESCALA: INDICADA
DESENHO: GE	ÁREA: 754,21m²
PRIMEIRA:	02.03