

Características das armaduras

Armadura	Quantidade	Comprimento (m)	Volume (m³)
P1	1	15,20	0,002
P2	1	15,20	0,002
P3	1	15,20	0,002
P4	1	15,20	0,002
P5	1	15,20	0,002
P6	1	15,20	0,002
P7	1	15,20	0,002
P8	1	15,20	0,002
P9	1	15,20	0,002
P10	1	15,20	0,002
P11	1	15,20	0,002
P12	1	15,20	0,002
P13	1	15,20	0,002
P14	1	15,20	0,002
P15	1	15,20	0,002
P16	1	15,20	0,002
P17	1	15,20	0,002
P18	1	15,20	0,002
P19	1	15,20	0,002
P20	1	15,20	0,002
P21	1	15,20	0,002
P22	1	15,20	0,002
P23	1	15,20	0,002
P24	1	15,20	0,002
P25	1	15,20	0,002
P26	1	15,20	0,002
P27	1	15,20	0,002
P28	1	15,20	0,002
P29	1	15,20	0,002
P30	1	15,20	0,002
P31	1	15,20	0,002
P32	1	15,20	0,002
P33	1	15,20	0,002
P34	1	15,20	0,002
P35	1	15,20	0,002
P36	1	15,20	0,002
P37	1	15,20	0,002
P38	1	15,20	0,002
P39	1	15,20	0,002
P40	1	15,20	0,002
P41	1	15,20	0,002
P42	1	15,20	0,002
P43	1	15,20	0,002
P44	1	15,20	0,002
P45	1	15,20	0,002
P46	1	15,20	0,002
P47	1	15,20	0,002
P48	1	15,20	0,002
P49	1	15,20	0,002
P50	1	15,20	0,002
P51	1	15,20	0,002
P52	1	15,20	0,002
P53	1	15,20	0,002
P54	1	15,20	0,002
P55	1	15,20	0,002
P56	1	15,20	0,002
P57	1	15,20	0,002
P58	1	15,20	0,002
P59	1	15,20	0,002
P60	1	15,20	0,002
P61	1	15,20	0,002
P62	1	15,20	0,002
P63	1	15,20	0,002
P64	1	15,20	0,002
P65	1	15,20	0,002
P66	1	15,20	0,002
P67	1	15,20	0,002
P68	1	15,20	0,002
P69	1	15,20	0,002
P70	1	15,20	0,002
P71	1	15,20	0,002
P72	1	15,20	0,002
P73	1	15,20	0,002
P74	1	15,20	0,002
P75	1	15,20	0,002
P76	1	15,20	0,002
P77	1	15,20	0,002
P78	1	15,20	0,002
P79	1	15,20	0,002
P80	1	15,20	0,002
P81	1	15,20	0,002
P82	1	15,20	0,002
P83	1	15,20	0,002
P84	1	15,20	0,002
P85	1	15,20	0,002
P86	1	15,20	0,002
P87	1	15,20	0,002
P88	1	15,20	0,002
P89	1	15,20	0,002
P90	1	15,20	0,002
P91	1	15,20	0,002
P92	1	15,20	0,002
P93	1	15,20	0,002
P94	1	15,20	0,002
P95	1	15,20	0,002
P96	1	15,20	0,002
P97	1	15,20	0,002
P98	1	15,20	0,002
P99	1	15,20	0,002
P100	1	15,20	0,002

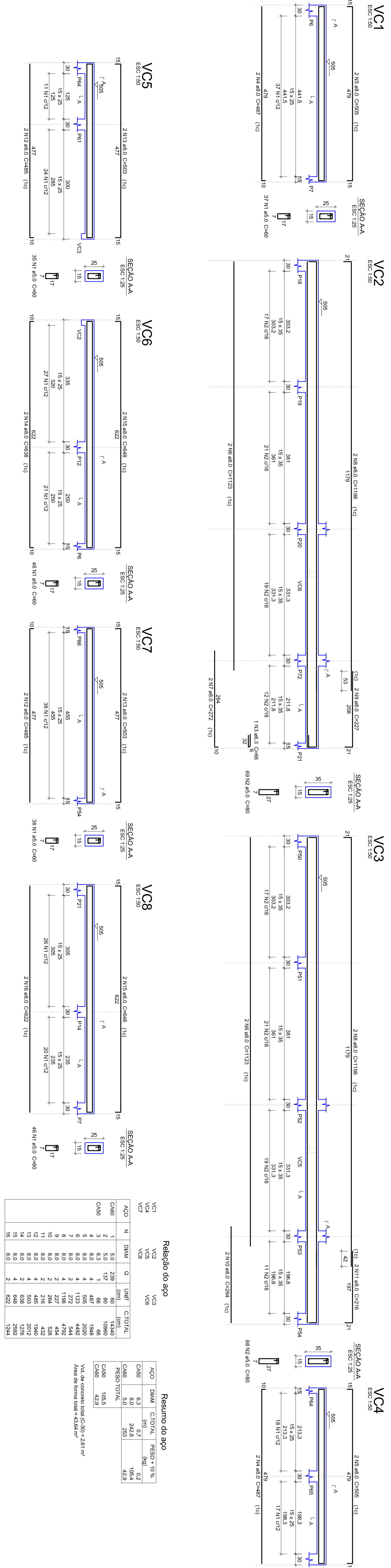
Legenda das linhas

■	Linha de aço fixada
■	Linha de aço móvel
■	Linha de aço fixa
■	Linha com mudança de seção

PLANTA DE FORMA VIGAS COBERTURA - NÍVEL 505

ESCALA 1:50

DETALHAMENTO VIGAS COBERTURA - NÍVEL 505



Relatório do aço

ACO	N	DIAM	Q	UNID	CITOTAL
V01	2	5,0	1	80	160
V02	4	5,0	1	160	320
V03	6	5,0	1	240	480
V04	8	5,0	1	320	640
V05	10	5,0	1	400	800
V06	12	5,0	1	480	960
V07	14	5,0	1	560	1120
V08	16	5,0	1	640	1280

Resumo do aço

ACO	DIAM	CITOTAL	RESQ + 10%
V01	5,0	80	88
V02	5,0	160	176
V03	5,0	240	264
V04	5,0	320	352
V05	5,0	400	440
V06	5,0	480	528
V07	5,0	560	616
V08	5,0	640	704

NOTAS

- Confrontar medidas do projeto estrutural com projeto arquitetônico
- Executar passagem de tubulação de água, esgoto e eletricidade
- Molhar as Formas antes do concretagem
- Conservar toda as peças concretadas durante o tempo de cura
- Executar limpeza de formas ou partes da estrutura em contato com o concreto
- Usar o tipo de aço corrigido para manter armaduras negativas

CABRIMENTOS DAS ARMADURAS

Tipos	4,0 cm
Linhas	3,5 cm
Siglas	4,0 cm

CLASSE DE ACESSIBILIDADE DAS ARMADURAS

III - FREQUENTE - CONTROLE RIGOROSO

CARACTERÍSTICAS DO CONCRETO

Classe de Resistência: C-30
 Módulo de Elasticidade: 280 t/cm²
 Fator α/c: < 0,55

ENGEON CONSULTORIA ENGENHARIA CIVIL

CMEI
NOSSA SENHORA DOS NAVEGANTES
PROJETO ESTRUTURAL

PROFESSOR: MARCELO M. MACHADO
 PROJETO: PLANTA DE FORMA VIGAS COBERTURA
 VIGAS COBERTURA

DATA: 08/03/2018
 ESCALA: 15/19