

PLANTA BAIXA
ESCALA - 1:50

DADOS:

População Permanente
 $N_p = 12$ pessoas
 $C = 80$ L/pessoa x dia
 $L_f = 1,0$ L/pessoa x dia
 $K = 65$ dia
 $C_i = 90$ L/m² x dia

População Provisoria
 $N_p = 80$ pessoas
 $C = 25$ L/pessoa x dia
 $L_f = 0,2$ L/pessoa x dia
 $K = 65$ dia
 $C_i = 90$ L/m² x dia

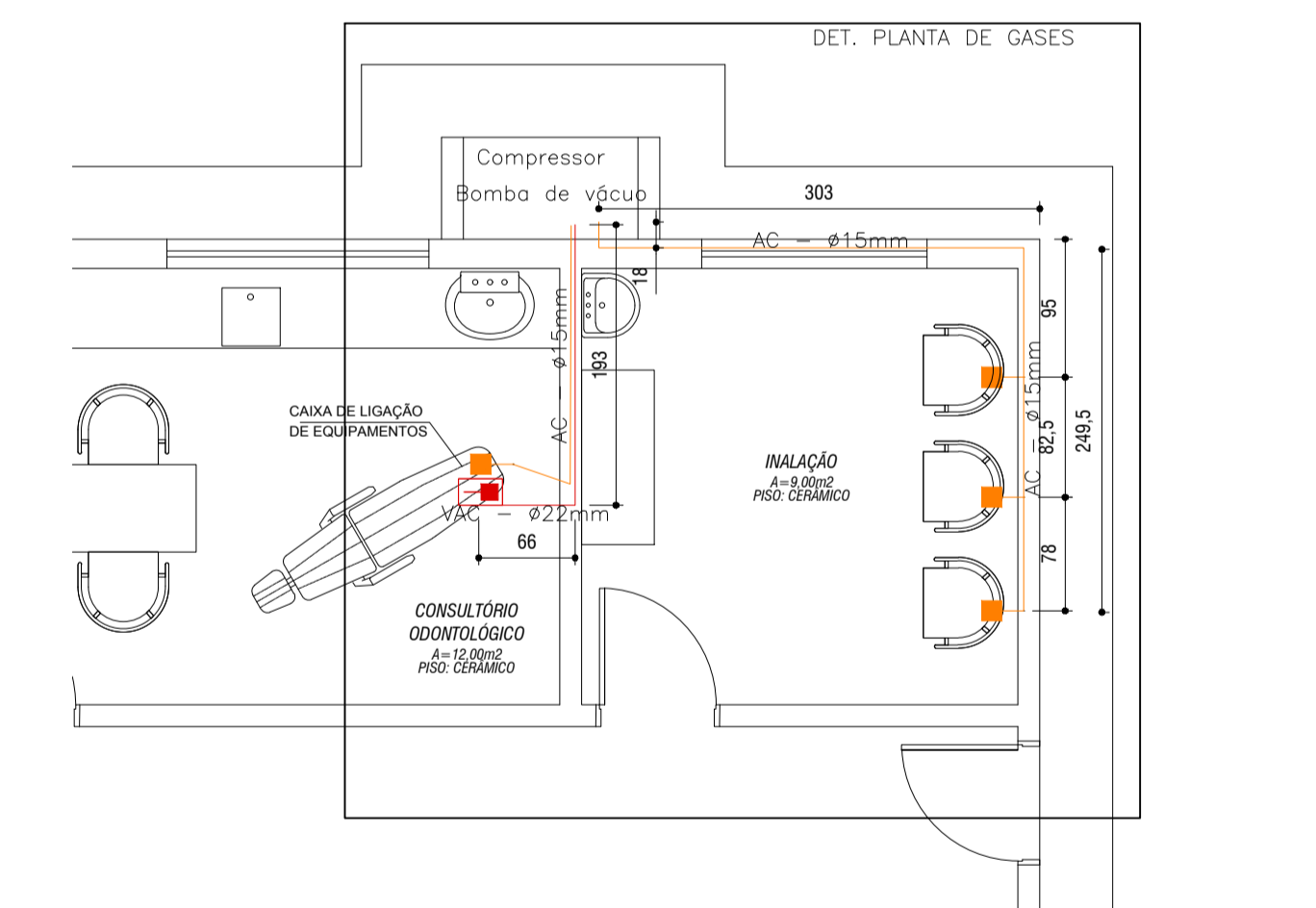
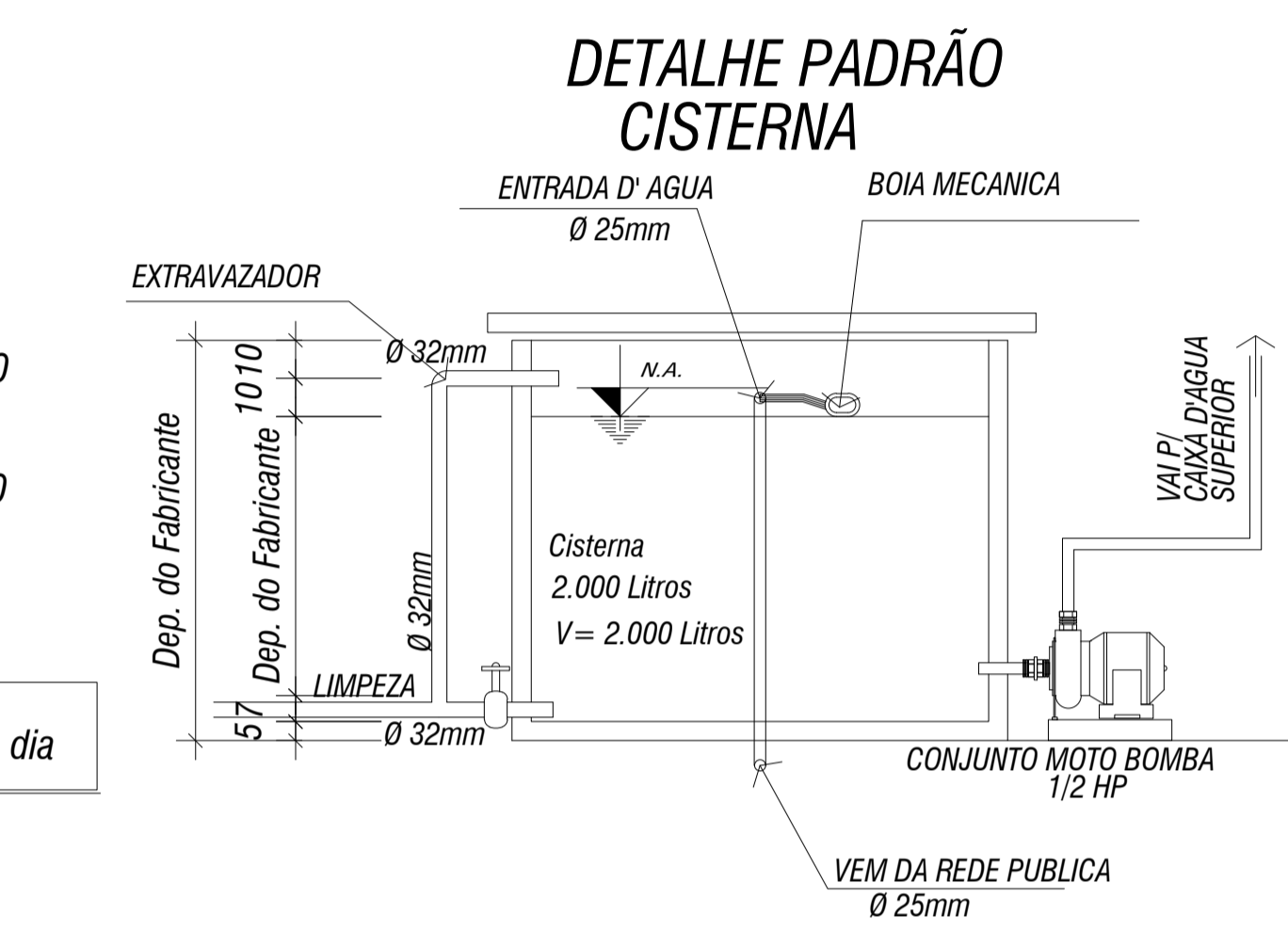
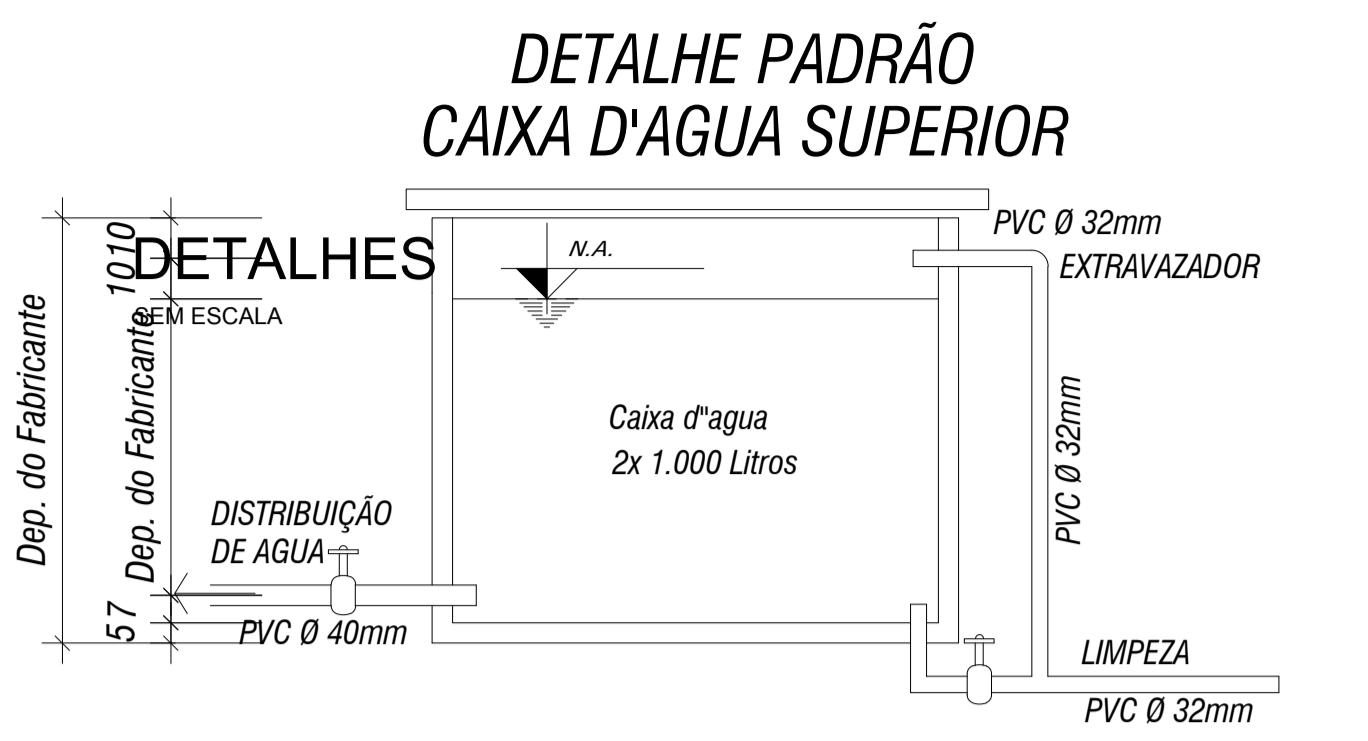
VOLUME DE CONTRIBUIÇÃO DIÁRIA E TEMPO DE DETENÇÃO

População Permanente
 $V_{cd} = (N \cdot C) = 12 \cdot 80 = 960$
 População Provisoria
 $V_{cd} = (N \cdot C) = 88 \cdot 25 = 2.200$
 Volume diario Total
 $V_{cd} = (N \cdot C) = 3.160$

$V_{cd} = 3.160 \text{ L/dia} \Rightarrow T = 0,83 \text{ dia}$

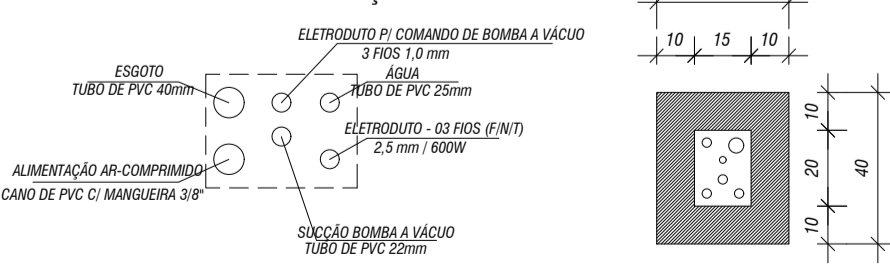
$\text{Volume Nec.} = 3.160 \times 25\% = 3.950 \text{ Litros}$

$\text{Volume Adotado} = 4.000 \text{ litros} = 4,0 \text{ m}^3$



- PONTO DE AR COMPRIMIDO MEDICINAL EMBUTIDO (1,50 M DO PISO ACABADO)
- PONTO DE AR COMPRIMIDO MEDICINAL EMBUTIDO NO PISO
- PONTO DE VÁCUO EMBUTIDO NO PISO
- Tubulação DE VÁCUO
- Tubulação de ar comprimido medicinal

DETALHE DA CAIXA DE DISTRIBUIÇÃO DO DENTISTA



PREFEITURA MUNICIPAL DE PARANAGUÁ					
PROJETO HIDROSSANITARIO					
U.B.S. PRAIA DE ENCANTADAS - ILHA DO MEL					
HIDRAULICA: PLANTA BAIXA - DETALHES					
RESP. TECNICO PROJETO	PROPRIETARIO			MUNICIPIO DE PARANAGUÁ	
RILY JOSÉ RIBEIRO	DESENHO			ÁREA CONSTRUIDA	FRANCHA
CREA: 18.038-D	RJR			405,95 m ²	01/03
DATA	ESCALA	INDICADA	DESENHO	ÁREA CONSTRUIDA	FRANCHA
JUL/2017				405,95 m ²	01/03