

Relação do aço

7xP1
5xP37

52xP2

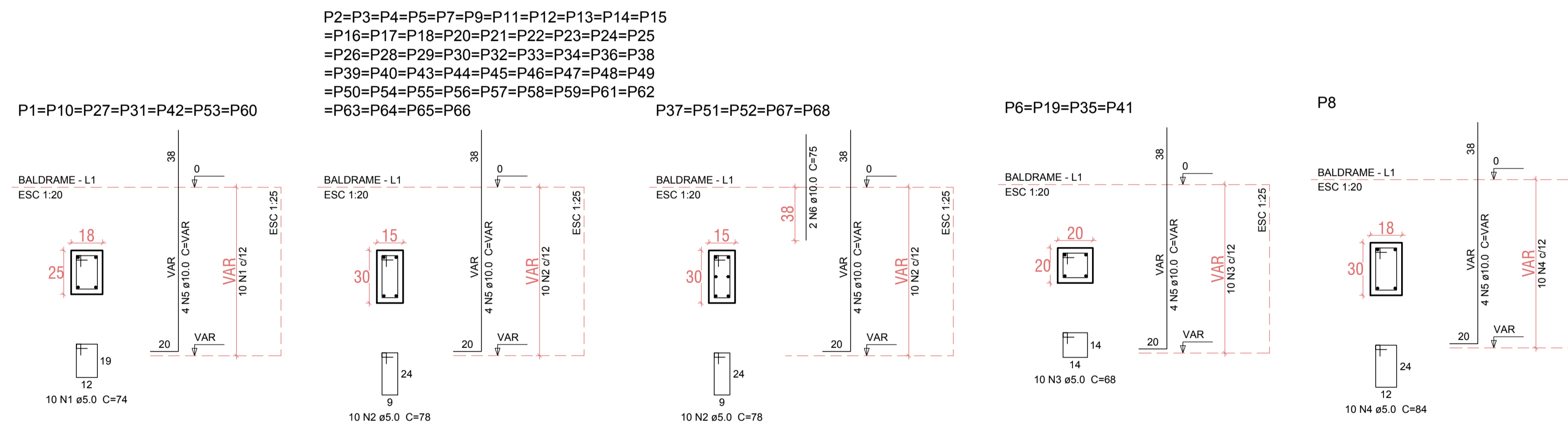
4xP6

AÇO	N	DIAM (mm)	QUANT (Barras)	UNIT (cm)	C.TOTAL (cm)
CA60	1	5.0	168	74	12432
	2	5.0	1368	78	106704
	3	5.0	96	68	6528
CA50	4	10.0	282	282	79524

Resumo do aço

AÇO	DIAM (mm)	C.TOTAL (m)	PESO + 10 % (kg)
CA50	10.0	795.3	539.3
CA60	5.0	1256.7	213.1
PESO TOTAL (kg)			
CA50			539.3
CA60			213.1

Volume de concreto (C-25) = 8.66 m³
 Área de forma = 172.48 m²



Relação do aço

7xP1

P8

51xP2

5xP37

4xP6

AÇO	N	DIAM (mm)	QUANT (Barras)	UNIT (cm)	C.TOTAL (cm)
CA60	1	5.0	70	74	5180
	2	5.0	560	78	43680
	3	5.0	40	68	2720
CA50	4	5.0	10	84	840
	5	10.0	272	VAR	VAR
	6	10.0	10	75	750

Resumo do aço

AÇO	DIAM (mm)	C.TOTAL (m)	PESO + 10 % (kg)
CA50	10.0	486.3	329.8
CA60	5.0	524.2	88.9
PESO TOTAL (kg)			
CA50			329.8
CA60			88.9

Volume de concreto (C-25) = 3.66 m³
 Área de forma = 72.7 m²

PREFEITURA MUNICIPAL DE PARANAGUÁ

TÍTULO	PROJETO ESTRUTURAL			
OBRA	U.B.S. PRAIA DE ENCANTADAS - ILHA DO MEL			
CONTÉUDO	PILARETES - PILARES			
PROF. RESPONSÁVEL	RUY JOSÉ RIBEIRO	PROF. SUPLENTE	MUNICÍPIO DE PARANAGUÁ	
REG. Nº	18.058-0	PROF. Nº		
DATA REVISÃO	JULHO/2017	ESCALA	INDICADA	ESCRITO
			RJR	ÁREA CONSTRUTIVA
				PRIMEIRA
				405,95 m²
				6/11