

ESPECIFICAÇÕES:

1 - ALVENARIA

- PA1 ALVENARIA DE TIJOLOS MAROMBADOS FACE EXTERNA APARENTE
- PA2 ALVENARIA DE TIJOLOS FURADOS REVESTIDOS DOS DOIS LADOS
- PA3 ALVENARIA DE ELEMENTO VAZADO

2 - REVESTIMENTOS

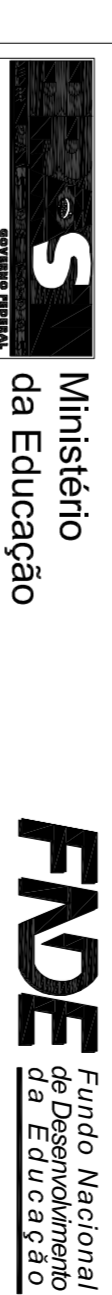
- R1 BASE EM CERÂMICA 20X02 P1-3 COR BRANCO GELO
- R2 CERÂMICA 10x10cm (AZUL, VERMELHA OU AMARELA)
- R3 EMASAMENTO E PINTURA ACRILICA ACETINADA
- R4 TEXTURA ACRILICA EFEITO GRAFITTO COM PINTURA ACRILICA
- R5 RODAPÉ DE 10 cm EM MADEIRA NATURAL, ACABAMENTO EM VERNIZ ACETINADO
- R6 PINTURA ACRILICA ACETINADA COR MARFIM SOBRE MASSA PVA (VER NOTAS)
- R7 RODAPÉ DE GRANITITA OU CERÂMICA 10cm
- R8 TIJULO A VISTA COM APLICAÇÃO DE SILICONE
- R9 CONCRETO APARENTE
- R10 VIDRO LAMINADO 4mm ESPELHADO COLADO SOBRE REBOCO

3 - QUADROS

- Q1 QUADRO-GIZ - MASSA COM DESEMP. CLIMATIZADO MELAMINICO VERDE
- Q2 QUADRO-MURAL - MURAL FUNDO EM CORTICA REVESTIDO DE FELTRO
- Q3 QUADRO-BRANCO - LAMINADO MELAMINICO BRILHANTE BRANCO

NOTAS

- MEDIDAS EM CENTÍMETROS, NÍVEIS EM METROS
 - EM CASO DE CONFLITO ENTRE OS DESENHOS DO PROJETO ESTRUTURAL E DE ALINHAMENTO - VERIFICAR DETALHES CONSTRUTIVOS FERNENTES NO PROJETO DE ALINHAMENTO
 - PARA ALTERAÇÃO DAS CORES INTERNAS DAS PAREDES CONSULTAR O CADERNO DE ESTUDO DE CORES
 - EM CASO DE CONFLITO DE INFORMAÇÕES ENTRE O PROJETO GRAFICO E O CADERNO DE ESPECIFICAÇÕES, PREVALECE A INFORMAÇÃO CONTIDA NO DESENHO.
 - ALTERAÇÕES NESTE PROJETO SOMENTE COM AUTORIZAÇÃO EXPRESSA DO FNDE
- REFERÊNCIA:
- CADERNO DE COMPONENTES
 - PLANILHA DE QUANTITATIVOS E TIPOLOGIA ESPECIFICA DO PROJETO
 - CADERNO DE ENCARGOS
 - MANUAL DE PROJETO
 - ESTUDO DE CORES



PROINFÂNCIA - ESPAÇO EDUCATIVO INFANTIL

ENFEREÇO:

MUNICÍPIO - UF:	RA
PROPRIETÁRIO:	FUNDO NACIONAL DE DESENVOLVIMENTO DA EDUCAÇÃO - FINE
AUTORES DO PROJETO:	FERNANDA FRANÇA BALUANT - CREA: PR 86802/D MONIZE CARRARA DE LIMA - CREA: PR 89259/D
RESPONSÁVEL TÉCNICO:	

PROPRIETÁRIO

AUTOR DO PROJETO: GERA-30-1-CER-1
AUTOR DO PROJETO: GERA-111

RESP. TÉCNICO

GERA

D.L.F.O

GERA

ESPECIFICAÇÕES:

1 - ALVENARIA

- PA1 ALVENARIA DE TIJOLOS MAROMBADOS FACE EXTERNA APARENTE
- PA2 ALVENARIA DE TIJOLOS FURADOS REVESTIDOS DOS DOIS LADOS
- PA3 ALVENARIA DE ELEMENTO VAZADO

2 - REVESTIMENTOS

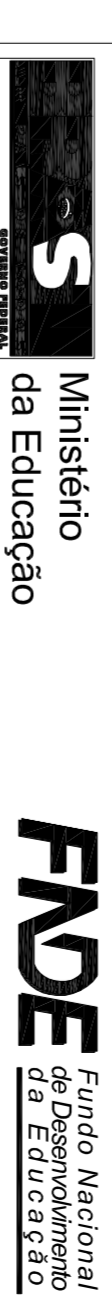
- R1 BASE EM CERÂMICA 20X02 P1-3 COR BRANCO GELO
- R2 CERÂMICA 10x10cm (AZUL, VERMELHA OU AMARELA)
- R3 EMASAMENTO E PINTURA ACRILICA ACETINADA
- R4 TEXTURA ACRILICA EFEITO GRAFITTO COM PINTURA ACRILICA
- R5 RODAPÉ DE 10 cm EM MADEIRA NATURAL, ACABAMENTO EM VERNIZ ACETINADO
- R6 PINTURA ACRILICA ACETINADA COR MARFIM SOBRE MASSA PVA (VER NOTAS)
- R7 RODAPÉ DE GRANITITA OU CERÂMICA 10cm
- R8 TIJULO A VISTA COM APLICAÇÃO DE SILICONE
- R9 CONCRETO APARENTE
- R10 VIDRO LAMINADO 4mm ESPELHADO COLADO SOBRE REBOCO

3 - QUADROS

- Q1 QUADRO-GIZ - MASSA COM DESEMP. CLIMATIZADO MELAMINICO VERDE
- Q2 QUADRO-MURAL - MURAL FUNDO EM CORTICA REVESTIDO DE FELTRO
- Q3 QUADRO-BRANCO - LAMINADO MELAMINICO BRILHANTE BRANCO

NOTAS

- MEDIDAS EM CENTÍMETROS, NÍVEIS EM METROS
 - EM CASO DE CONFLITO ENTRE OS DESENHOS DO PROJETO ESTRUTURAL E DE ALINHAMENTO - VERIFICAR DETALHES CONSTRUTIVOS FERNENTES NO PROJETO DE ALINHAMENTO
 - PARA ALTERAÇÃO DAS CORES INTERNAS DAS PAREDES CONSULTAR O CADERNO DE ESTUDO DE CORES
 - EM CASO DE CONFLITO DE INFORMAÇÕES ENTRE O PROJETO GRAFICO E O CADERNO DE ESPECIFICAÇÕES, PREVALECE A INFORMAÇÃO CONTIDA NO DESENHO.
 - ALTERAÇÕES NESTE PROJETO SOMENTE COM AUTORIZAÇÃO EXPRESSA DO FNDE
- REFERÊNCIA:
- CADERNO DE COMPONENTES
 - PLANILHA DE QUANTITATIVOS E TIPOLOGIA ESPECIFICA DO PROJETO
 - CADERNO DE ENCARGOS
 - MANUAL DE PROJETO
 - ESTUDO DE CORES



PROINFÂNCIA - ESPAÇO EDUCATIVO INFANTIL

ENFEREÇO:

MUNICÍPIO - UF:	RA
PROPRIETÁRIO:	FUNDO NACIONAL DE DESENVOLVIMENTO DA EDUCAÇÃO - FINE
AUTORES DO PROJETO:	FERNANDA FRANÇA BALUANT - CREA: PR 86802/D MONIZE CARRARA DE LIMA - CREA: PR 89259/D
RESPONSÁVEL TÉCNICO:	

PROPRIETÁRIO

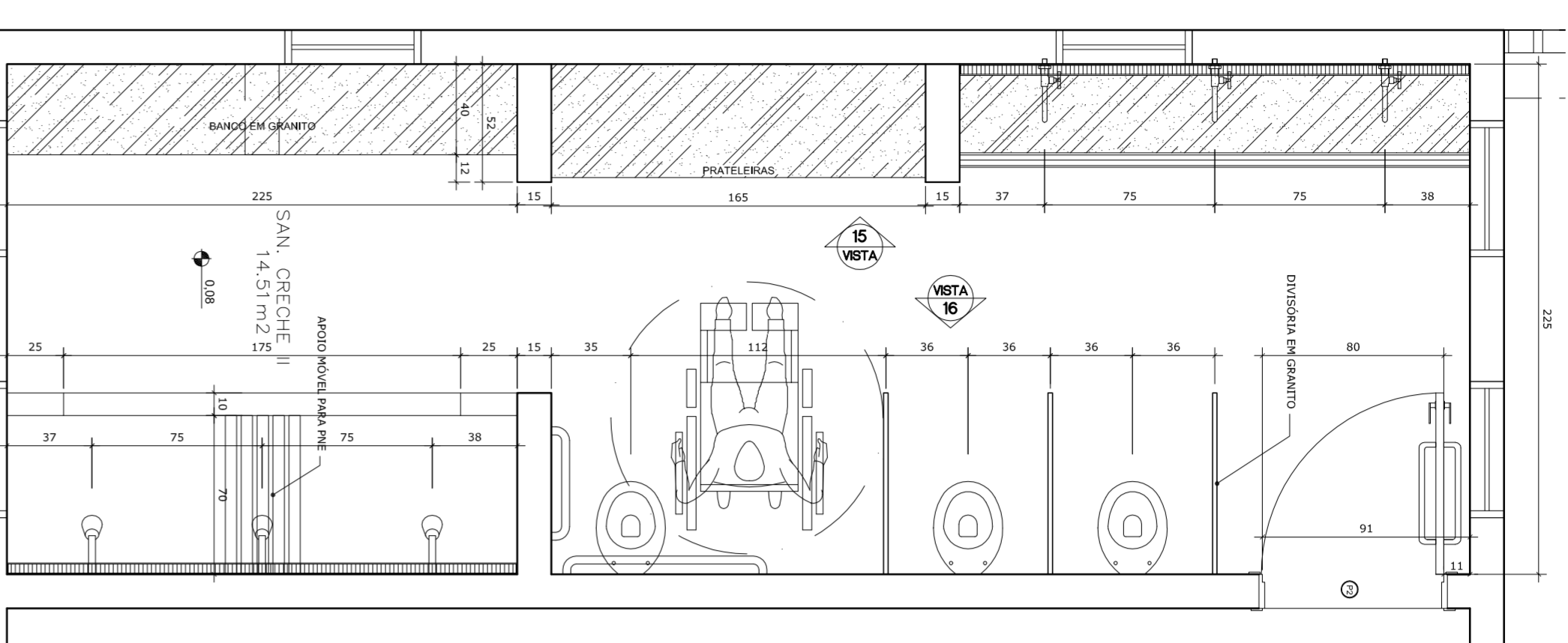
AUTOR DO PROJETO: GERA-30-1-CER-1
AUTOR DO PROJETO: GERA-111

RESP. TÉCNICO

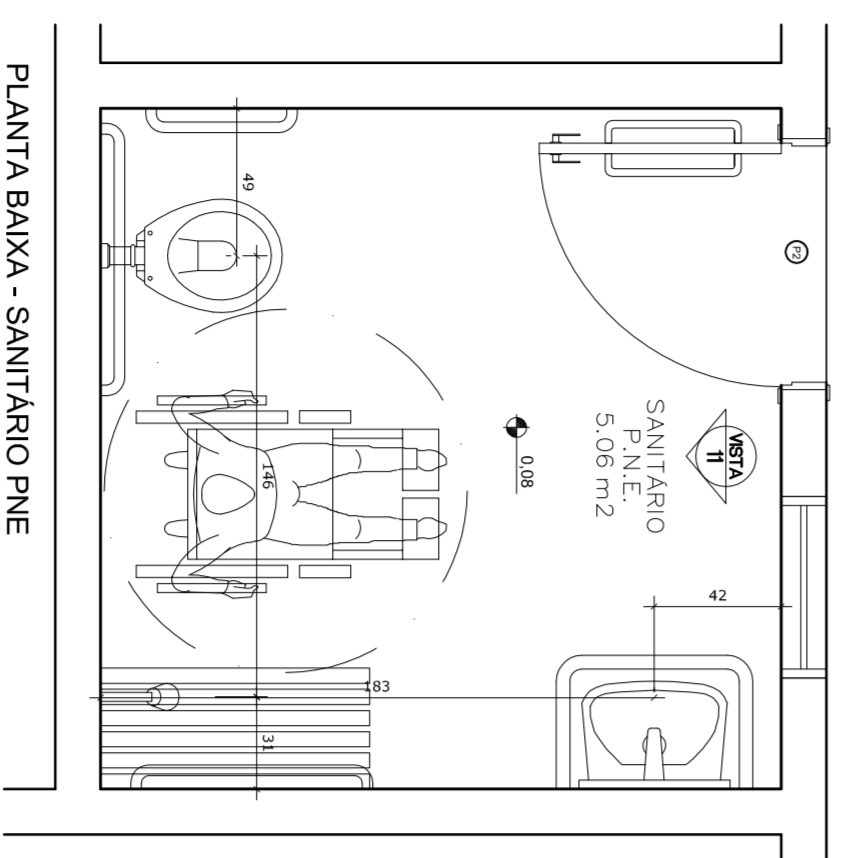
GERA

D.L.F.O

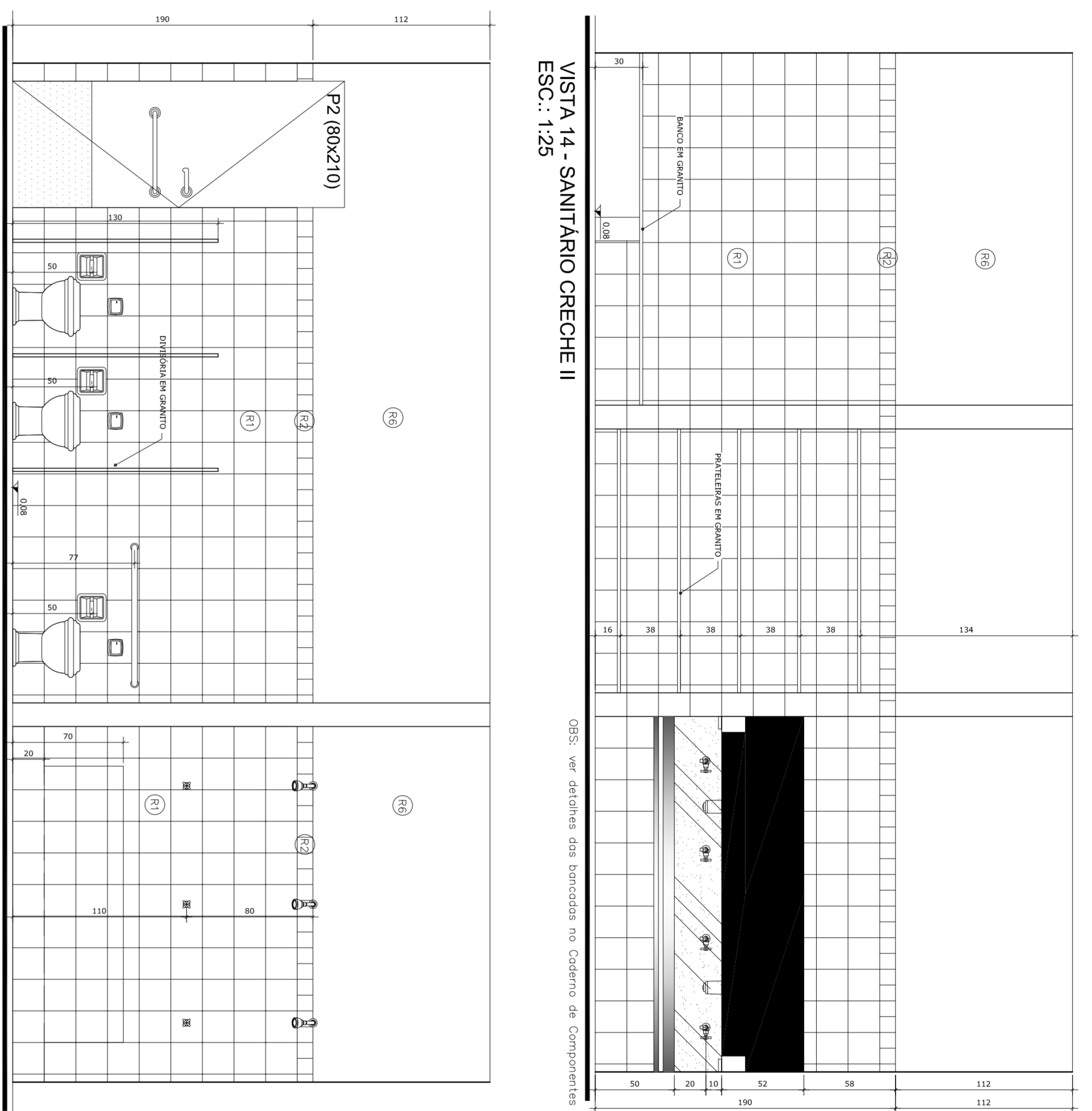
GERA



PLANTA BAIXA - SANITÁRIO CRECHE II
ESCALA: 1:25

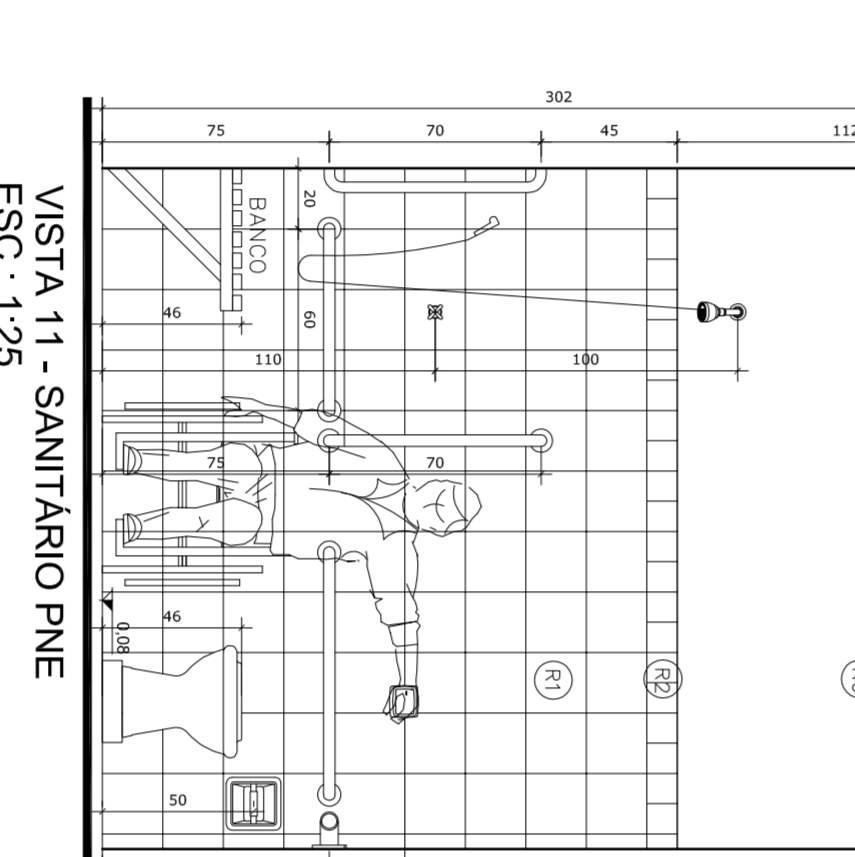


PLANTA BAIXA - SANITÁRIO PNE
ESCALA: 1:25



VISTA 14 - SANITÁRIO CRECHE II
ESC.: 1:25

VISTA 15 - SANITÁRIO CRECHE III
ESC.: 1:25



VISTA 11 - SANITÁRIO PNE
ESC.: 1:25

ESPECIFICAÇÕES

1.1 - LÓGICA E LAYOUT	1.5.4 - TORNEIRA DE PAREDE - DECA OU EQUIVALENTE.
1.2 - BANHEIRO INFANTIS (BICOO CRECHE I e II)	1.5.5 - VALVULA DE DESCARGA ANTI-VANDALISMO - DECA OU EQUIVALENTE.
1.3 - BANHEIRO INFANTIS (BICOO CRECHE I e II)	1.6 - COZINHA E LACTÁRIO
1.4 - BANHEIRO INFANTIS (BICOO CRECHE I e II)	1.6.1 - TORNEIRA DE PAREDE BICA BAIXA, DECA OU EQUIVALENTE
1.5 - BANHEIRO INFANTIS (BICOO CRECHE I e II)	1.6.2 - TORNEIRA DE PAREDE BICA ALTA, DECA OU EQUIVALENTE
1.6 - BANHEIRO INFANTIS (BICOO CRECHE I e II)	1.6.3 - TORNEIRA DE PAREDE BICA ALTA, DECA OU EQUIVALENTE
1.7 - BANHEIRO INFANTIS (BICOO CRECHE I e II)	1.6.4 - COUBA MOX DE 60X60CM LAVAGEM DE PNEUMOS
1.8 - BANHEIRO INFANTIS (BICOO CRECHE I e II)	1.6.5 - COUBA MOX DE 60X60CM LAVAGEM DE PNEUMOS COM BARRAS DE PNEUMOS
1.9 - BANHEIRO INFANTIS (BICOO CRECHE I e II)	1.6.6 - COUBA MOX DE 60X60CM LAVAGEM DE PNEUMOS COM BARRAS DE PNEUMOS COM BARRAS DE PNEUMOS
1.10 - BANHEIRO INFANTIS (BICOO CRECHE I e II)	1.6.7 - COUBA MOX DE 60X60CM LAVAGEM DE PNEUMOS COM BARRAS DE PNEUMOS COM BARRAS DE PNEUMOS
1.11 - BANHEIRO INFANTIS (BICOO CRECHE I e II)	1.6.8 - COUBA MOX DE 60X60CM LAVAGEM DE PNEUMOS COM BARRAS DE PNEUMOS COM BARRAS DE PNEUMOS
1.12 - BANHEIRO INFANTIS (BICOO CRECHE I e II)	1.6.9 - COUBA MOX DE 60X60CM LAVAGEM DE PNEUMOS COM BARRAS DE PNEUMOS COM BARRAS DE PNEUMOS
1.13 - BANHEIRO INFANTIS (BICOO CRECHE I e II)	1.6.10 - COUBA MOX DE 60X60CM LAVAGEM DE PNEUMOS COM BARRAS DE PNEUMOS COM BARRAS DE PNEUMOS
1.14 - BANHEIRO INFANTIS (BICOO CRECHE I e II)	1.6.11 - COUBA MOX DE 60X60CM LAVAGEM DE PNEUMOS COM BARRAS DE PNEUMOS COM BARRAS DE PNEUMOS
1.15 - BANHEIRO INFANTIS (BICOO CRECHE I e II)	1.6.12 - COUBA MOX DE 60X60CM LAVAGEM DE PNEUMOS COM BARRAS DE PNEUMOS COM BARRAS DE PNEUMOS
1.16 - BANHEIRO INFANTIS (BICOO CRECHE I e II)	1.6.13 - COUBA MOX DE 60X60CM LAVAGEM DE PNEUMOS COM BARRAS DE PNEUMOS COM BARRAS DE PNEUMOS
1.17 - BANHEIRO INFANTIS (BICOO CRECHE I e II)	1.6.14 - COUBA MOX DE 60X60CM LAVAGEM DE PNEUMOS COM BARRAS DE PNEUMOS COM BARRAS DE PNEUMOS
1.18 - BANHEIRO INFANTIS (BICOO CRECHE I e II)	1.6.15 - COUBA MOX DE 60X60CM LAVAGEM DE PNEUMOS COM BARRAS DE PNEUMOS COM BARRAS DE PNEUMOS
1.19 - BANHEIRO INFANTIS (BICOO CRECHE I e II)	1.6.16 - COUBA MOX DE 60X60CM LAVAGEM DE PNEUMOS COM BARRAS DE PNEUMOS COM BARRAS DE PNEUMOS
1.20 - BANHEIRO INFANTIS (BICOO CRECHE I e II)	1.6.17 - COUBA MOX DE 60X60CM LAVAGEM DE PNEUMOS COM BARRAS DE PNEUMOS COM BARRAS DE PNEUMOS
1.21 - BANHEIRO INFANTIS (BICOO CRECHE I e II)	1.6.18 - COUBA MOX DE 60X60CM LAVAGEM DE PNEUMOS COM BARRAS DE PNEUMOS COM BARRAS DE PNEUMOS
1.22 - BANHEIRO INFANTIS (BICOO CRECHE I e II)	1.6.19 - COUBA MOX DE 60X60CM LAVAGEM DE PNEUMOS COM BARRAS DE PNEUMOS COM BARRAS DE PNEUMOS
1.23 - BANHEIRO INFANTIS (BICOO CRECHE I e II)	1.6.20 - COUBA MOX DE 60X60CM LAVAGEM DE PNEUMOS COM BARRAS DE PNEUMOS COM BARRAS DE PNEUMOS
1.24 - BANHEIRO INFANTIS (BICOO CRECHE I e II)	1.6.21 - COUBA MOX DE 60X60CM LAVAGEM DE PNEUMOS COM BARRAS DE PNEUMOS COM BARRAS DE PNEUMOS
1.25 - BANHEIRO INFANTIS (BICOO CRECHE I e II)	1.6.22 - COUBA MOX DE 60X60CM LAVAGEM DE PNEUMOS COM BARRAS DE PNEUMOS COM BARRAS DE PNEUMOS
1.26 - BANHEIRO INFANTIS (BICOO CRECHE I e II)	1.6.23 - COUBA MOX DE 60X60CM LAVAGEM DE PNEUMOS COM BARRAS DE PNEUMOS COM BARRAS DE PNEUMOS
1.27 - BANHEIRO INFANTIS (BICOO CRECHE I e II)	1.6.24 - COUBA MOX DE 60X60CM LAVAGEM DE PNEUMOS COM BARRAS DE PNEUMOS COM BARRAS DE PNEUMOS
1.28 - BANHEIRO INFANTIS (BICOO CRECHE I e II)	1.6.25 - COUBA MOX DE 60X60CM LAVAGEM DE PNEUMOS COM BARRAS DE PNEUMOS COM BARRAS DE PNEUMOS
1.29 - BANHEIRO INFANTIS (BICOO CRECHE I e II)	1.6.26 - COUBA MOX DE 60X60CM LAVAGEM DE PNEUMOS COM BARRAS DE PNEUMOS COM BARRAS DE PNEUMOS
1.30 - BANHEIRO INFANTIS (BICOO CRECHE I e II)	1.6.27 - COUBA MOX DE 60X60CM LAVAGEM DE PNEUMOS COM BARRAS DE PNEUMOS COM BARRAS DE PNEUMOS
1.31 - BANHEIRO INFANTIS (BICOO CRECHE I e II)	1.6.28 - COUBA MOX DE 60X60CM LAVAGEM DE PNEUMOS COM BARRAS DE PNEUMOS COM BARRAS DE PNEUMOS
1.32 - BANHEIRO INFANTIS (BICOO CRECHE I e II)	1.6.29 - COUBA MOX DE 60X60CM LAVAGEM DE PNEUMOS COM BARRAS DE PNEUMOS COM BARRAS DE PNEUMOS
1.33 - BANHEIRO INFANTIS (BICOO CRECHE I e II)	1.6.30 - COUBA MOX DE 60X60CM LAVAGEM DE PNEUMOS COM BARRAS DE PNEUMOS COM BARRAS DE PNEUMOS
1.34 - BANHEIRO INFANTIS (BICOO CRECHE I e II)	1.6.31 - COUBA MOX DE 60X60CM LAVAGEM DE PNEUMOS COM BARRAS DE PNEUMOS COM BARRAS DE PNEUMOS
1.35 - BANHEIRO INFANTIS (BICOO CRECHE I e II)	1.6.32 - COUBA MOX DE 60X60CM LAVAGEM DE PNEUMOS COM BARRAS DE PNEUMOS COM BARRAS DE PNEUMOS
1.36 - BANHEIRO INFANTIS (BICOO CRECHE I e II)	1.6.33 - COUBA MOX DE 60X60CM LAVAGEM DE PNEUMOS COM BARRAS DE PNEUMOS COM BARRAS DE PNEUMOS
1.37 - BANHEIRO INFANTIS (BICOO CRECHE I e II)	1.6.34 - COUBA MOX DE 60X60CM LAVAGEM DE PNEUMOS COM BARRAS DE PNEUMOS COM BARRAS DE PNEUMOS
1.38 - BANHEIRO INFANTIS (BICOO CRECHE I e II)	1.6.35 - COUBA MOX DE 60X60CM LAVAGEM DE PNEUMOS COM BARRAS DE PNEUMOS COM BARRAS DE PNEUMOS
1.39 - BANHEIRO INFANTIS (BICOO CRECHE I e II)	1.6.36 - COUBA MOX DE 60X60CM LAVAGEM DE PNEUMOS COM BARRAS DE PNEUMOS COM BARRAS DE PNEUMOS
1.40 - BANHEIRO INFANTIS (BICOO CRECHE I e II)	1.6.37 - COUBA MOX DE 60X60CM LAVAGEM DE PNEUMOS COM BARRAS DE PNEUMOS COM BARRAS DE PNEUMOS
1.41 - BANHEIRO INFANTIS (BICOO CRECHE I e II)	1.6.38 - COUBA MOX DE 60X60CM LAVAGEM DE PNEUMOS COM BARRAS DE PNEUMOS COM BARRAS DE PNEUMOS
1.42 - BANHEIRO INFANTIS (BICOO CRECHE I e II)	1.6.39 - COUBA MOX DE 60X60CM LAVAGEM DE PNEUMOS COM BARRAS DE PNEUMOS COM BARRAS DE PNEUMOS
1.43 - BANHEIRO INFANTIS (BICOO CRECHE I e II)	1.6.40 - COUBA MOX DE 60X60CM LAVAGEM DE PNEUMOS COM BARRAS DE PNEUMOS COM BARRAS DE PNEUMOS
1.44 - BANHEIRO INFANTIS (BICOO CRECHE I e II)	1.6.41 - COUBA MOX DE 60X60CM LAVAGEM DE PNEUMOS COM BARRAS DE PNEUMOS COM BARRAS DE PNEUMOS
1.45 - BANHEIRO INFANTIS (BICOO CRECHE I e II)	1.6.42 - COUBA MOX DE 60X60CM LAVAGEM DE PNEUMOS COM BARRAS DE PNEUMOS COM BARRAS DE PNEUMOS
1.46 - BANHEIRO INFANTIS (BICOO CRECHE I e II)	1.6.43 - COUBA MOX DE 60X60CM LAVAGEM DE PNEUMOS COM BARRAS DE PNEUMOS COM BARRAS DE PNEUMOS
1.47 - BANHEIRO INFANTIS (BICOO CRECHE I e II)	1.6.44 - COUBA MOX DE 60X60CM LAVAGEM DE PNEUMOS COM BARRAS DE PNEUMOS COM BARRAS DE PNEUMOS
1.48 - BANHEIRO INFANTIS (BICOO CRECHE I e II)	1.6.45 - COUBA MOX DE 60X60CM LAVAGEM DE PNEUMOS COM BARRAS DE PNEUMOS COM BARRAS DE PNEUMOS
1.49 - BANHEIRO INFANTIS (BICOO CRECHE I e II)	1.6.46 - COUBA MOX DE 60X60CM LAVAGEM DE PNEUMOS COM BARRAS DE PNEUMOS COM BARRAS DE PNEUMOS
1.50 - BANHEIRO INFANTIS (BICOO CRECHE I e II)	1.6.47 - COUBA MOX DE 60X60CM LAVAGEM DE PNEUMOS COM BARRAS DE PNEUMOS COM BARRAS DE PNEUMOS
1.51 - BANHEIRO INFANTIS (BICOO CRECHE I e II)	1.6.48 - COUBA MOX DE 60X60CM LAVAGEM DE PNEUMOS COM BARRAS DE PNEUMOS COM BARRAS DE PNEUMOS
1.52 - BANHEIRO INFANTIS (BICOO CRECHE I e II)	1.6.49 - COUBA MOX DE 60X60CM LAVAGEM DE PNEUMOS COM BARRAS DE PNEUMOS COM BARRAS DE PNEUMOS
1.53 - BANHEIRO INFANTIS (BICOO CRECHE I e II)	1.6.50 - COUBA MOX DE 60X60CM LAVAGEM DE PNEUMOS COM BARRAS DE PNEUMOS COM BARRAS DE PNEUMOS

PROJETO TIPO C

CONSEÇÃO	ESCALA	PRIMEIRA
R.00	1:25	11/13
R.00		
R.00		

PROJETO TIPO C

AMPLIAÇÃO SANITÁRIOS

PLANTAS E VISTAS

AR